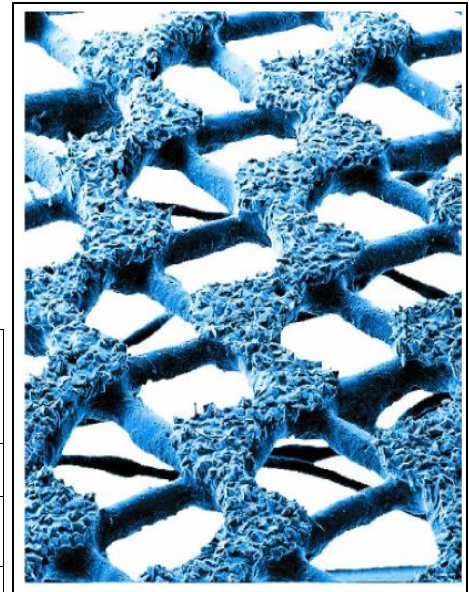


## Staubreduzierung mit Abranet um ca. 90%

### Abranet Grip - Gitternetz

Abranet besteht aus einer innovativen Netz-Konstruktion.

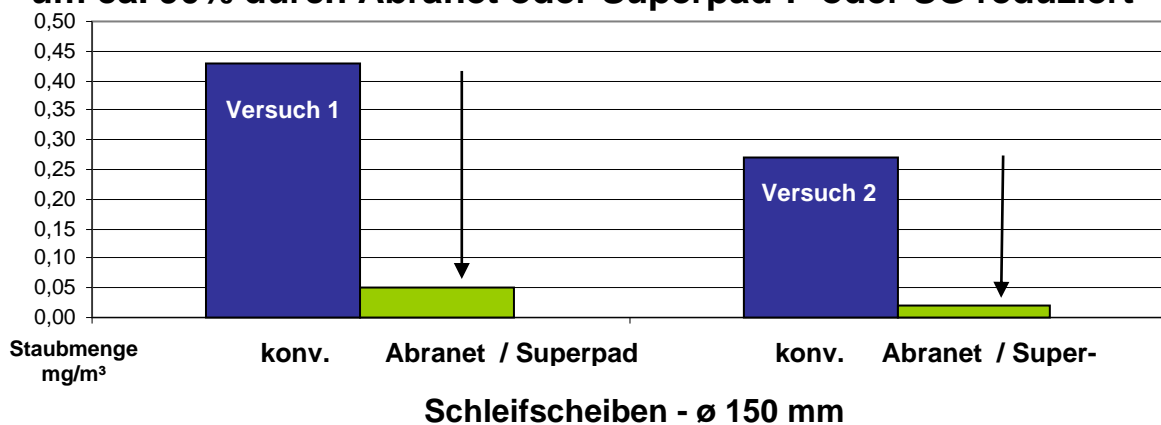
Bei Einsatz von Abranet erzielt man eine Schleifstaubminderung in der Umgebungsluft um ca. 90%!



**Abranet** unter dem Mikroskop betrachtet

Schleifen von Automobil-Teilen mit Schleifscheibentyp	ø mm	Löcher in der Schleifscheibe	Staubmenge in der Luft mg/m <sup>3</sup>	
			Versuch 1	Versuch 2
konventionelle Exzenter-Schleifscheibe	150	6	0,43	0,27
<b>Abranet</b>	150	24.000	0,05	0,02

### Schleifstaubmengen in der Umgebungsluft um ca. 90% durch Abranet oder Superpad-P oder SG reduziert



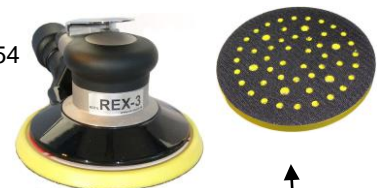
### MIRKA Abranet kann maschinell oder von Hand verarbeitet werden.

Um die besonderen Eigenschaften von Abranet optimal zu nutzen ist es sinnvoll, den Schleifstaub durch die netzartige Struktur abzusaugen. Dadurch werden Schleifknoten vermieden. Mit Abranet können Thermoplaste, wie z. B. ABS sicher und ohne „Zuschmieren“ geschliffen werden, da durch den stetigen Luftstrom beim Absaugen die Schleif-/Reibungshitze abtransportiert wird.

Ähnliches gilt für **Superpad P**, **Superpad-SG3** → Seite 3.007 + 3.009

### Abranet + Exzenter Schleifmaschinen + Multilochschleifteller:

- 34 mm ø → Seite 3.011 + **REX-1** → Seite 8.001 + Schleifblüten-Exzenter REX4 SB3 S. 8.054
- 77 mm ø → Seite 3.011 + **REX-1** → Seite 8.001 + Schleifteller RL-ST01 → Seite 3.073
- 125 mm ø → Seite 3.011 + **REX-2** → Seite 8.001 + Schleifteller RL-ST13 → Seite 3.077
- 150 mm ø → Seite 3.012 + **REX-3** → Seite 8.001 + Schleifteller RL-ST62 → Seite 3.078
- 200 mm ø → Seite 3.013 + Exzenter Seite 8.029/8.035 + Schleifteller → Seiten 8.029/3.071



**RL-ST62**  
oder  
**RL-ST91**

### Abranet + Schwingschleifer:

**RAX-1 H3A mit Absaugung** → Seite 3.101a, 8.011  
 oder **Abranet-Schleifrollen** → siehe Seite 3.013



**Abranet + Handschleifer + Absaugung** → siehe Seiten 3.013 + 3.091

