

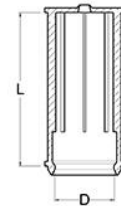
Abdeckkappe mit Griffiring, EPDM

Maskierungen / Abdeckstopfen für Achsen

EPDM Gummi = schwarz

Max. Temperatur-Intervall: 125 °C
 Temperaturbeständigkeit bis max.: 100 °C

- Kostengünstige Alternative zu Silikon-Stopfen
- Geeignete Abdeckkappe für Strahlvorbehandlung
- **EPDM-Kappen** sind weniger hitzebeständig als Silikongummi:
 - EPDM kann kurzfristig bis zu etwa 200 °C erhitzt werden.
 - Dabei wird das EPDM härter, schmilzt aber nicht.



hang[®]
On

Art.-Nr.	L mm	D mm	Passt für	Menge / VKE	Material	Preis / VKE
H-GAPE05X25	25	4,2	M5	500	EPDM	44,50 €
H-GAPE06X25	25	5,2	M6	500	EPDM	59,50 €
H-GAPE08X25	25	7,2	M8	500	EPDM	61,50 €
H-GAPE10X25	25	9,2	M10	200	EPDM	32,50 €
H-GAPE12X25	25	11,2	M12	200	EPDM	36,80 €
H-GAPE14X25	25	13,2	M14	200	EPDM	41,00 €
H-GAPE16X25	25	15,2	M16	100	EPDM	22,60 €
H-GAPE18X25	25	17,2	M18	50	EPDM	12,40 €
H-GAPE20X25	25	19,2	M20	50	EPDM	13,60 €
H-GAPE22X25	25	21,2	M22	100	EPDM	29,40 €

Anwendung:
 Pulver-
 beschichtung,
 KTL-
 Tauchlackierung,
 Nasslack-
 Beschichtung,
 Anodisierung,
 Galvanik,
 Sandstrahlen

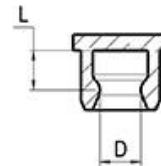
Abdeckkappe für Schmiernippel

Maskierungen / Abdeckkappen für Achsen

Silikongummi

Max. Temperatur-Intervall: 315 °C
 Temperaturbeständigkeit bis max.: 230 °C

- Abdeckstopfen passt auf Standard-Schmiernippel



Art.-Nr.	L mm	D mm	Passt für	Menge / VKE	Farbe	Preis / VKE
H-GAP06X5S	7,5	6,9	Schmiernippel	200	Rot	20,70 €

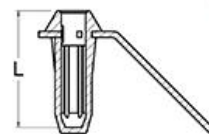
Maskierung und Aufhängung

Maskierungen / Abdeckungen für Achsen

Silikongummi

Max. Temperatur-Intervall: 315 °C
 Temperaturbeständigkeit bis max.: 230 °C

- Aufhängen und Maskieren in einem Arbeitsgang
- Stopfen für metrische Außengewinde
- Sichere Erdung
- Passend zu BHL-System
- Abdeckung GHA xx A auch separat erhältlich



Art.-Nr.	L mm	Passt für	Menge / VKE	Farbe	Preis / VKE
H-GHA08	28,5	M8	200	Gelb	130,00 €
H-GHA08A	28,5	M8	500	Gelb	127,50 €
H-GHA10	28,5	M10	200	Braun	140,00 €
H-GHA10A	28,5	M10	250	Braun	73,30 €
H-GHA12	28,5	M12	100	Rot	76,50 €
H-GHA12A	28,5	M12	250	Rot	82,90 €

Fragen Sie
 bei größeren
Mengen
 nach einem
Angebot!

Testen Sie unsere Produkte unter tatsächlichen Bedingungen!

Materialteuerungszuschlag wird nach Gewicht berechnet: derzeit: 5,28 Euro / kg

Preise zzgl. MwSt.

Irrtum, Druckfehler und Änderungen vorbehalten
 Verkauf erfolgt zu unseren Liefer- und Zahlungsbedingungen

VKE = Verpackungseinheit

Seite 5.318