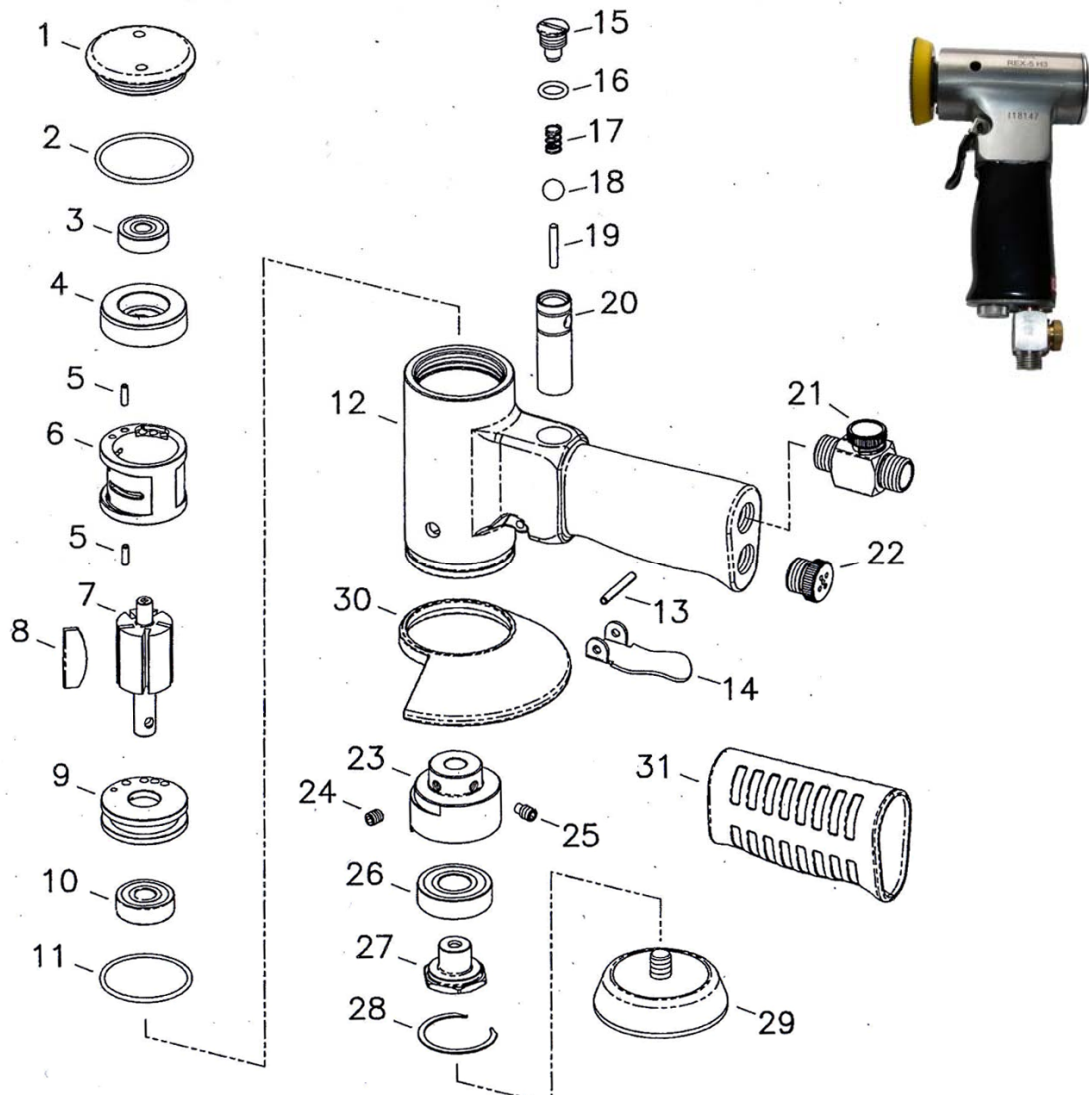


Explosionszeichnung Exzentrerschleifer REX-5 H1-3



Nr.	Art.-Nr.	Bezeichnung	VE	Nr.	Art.-Nr.	Bezeichnung	VE
1	RL-ET501	Gehäusedeckel	1	18	RL-ET518	Ventil-Ball	1
2	RL-ET502	O-Ring	1	19	RL-ET519	Ventil-Stift	1
3	RL-ET503	Lager	1	20	RL-ET520	Drossel-Hülse	1
4	RL-ET504	Rotor-Endplatte	1	21	RL-ET521	Luft-Regler	1
5	RL-ET505	Stift	2	22	RL-ET522	Schalldämpfer	1
6	RL-ET506	Rotor-Gehäuse	1	23*	RL-ET5231	Exzenter 0,75 mm	1
7	RL-ET507	Rotor	1	23*	RL-ET5232	Exzenter 1,50 mm	1
8	RL-ET508	Lamellen	5	23*	RL-ET5233	Exzenter 3,00 mm	1
9	RL-ET509	Rotor-Frontplatte	1	24	RL-ET524	Schraube	1
10	RL-ET510	Lager	1	25	RL-ET525	Schraube	1
11	RL-ET511	O-Ring	1	26	RL-ET526	Lager	1
12	RL-ET512	Gehäuse	1	27	RL-ET527	Spindel	1
13	RL-ET513	Stift	1	28	RL-ET528	Ring	1
14	RL-ET514	Drücker	1	29	RL-ST96	Schleifteller 50mm ø	1
15	RL-ET515	Ventil-Kappe	1	30	RL-ET530	Gummischleifschutz	1
16	RL-ET516	O-Ring	1	31	RL-ET531	Gummigriffschutz	1
17	RL-ET517	Ventil-Feder	1	* Exzenter = Schleifhub der Maschine			

Der Exzentrerschleifer **REX-5** hat Schleifhübe von 0,75 bis 3 mm und die Schleifteller haben ein 5/16 Inch- Gewinde.

Der Exzentrerschleifer REX-5 H4 hat einen Schleifhub von 4mm und der Schleifteller ein M6- Gewinde. → siehe Seiten 8.005 + 8.052